

COMUNE DI SAN CASCIANO VAL DI PESA - PIANO OPERATIVO - QUADRO CONOSCITIVO

Analisi del Patrimonio edilizio nel territorio aperto

Responsabile del progetto: prof. Arch. GIAN FRANCO DI PIETRO
Collaboratori: arch. D. Donatini, arch. R. Monaci, arch. G. Pessina

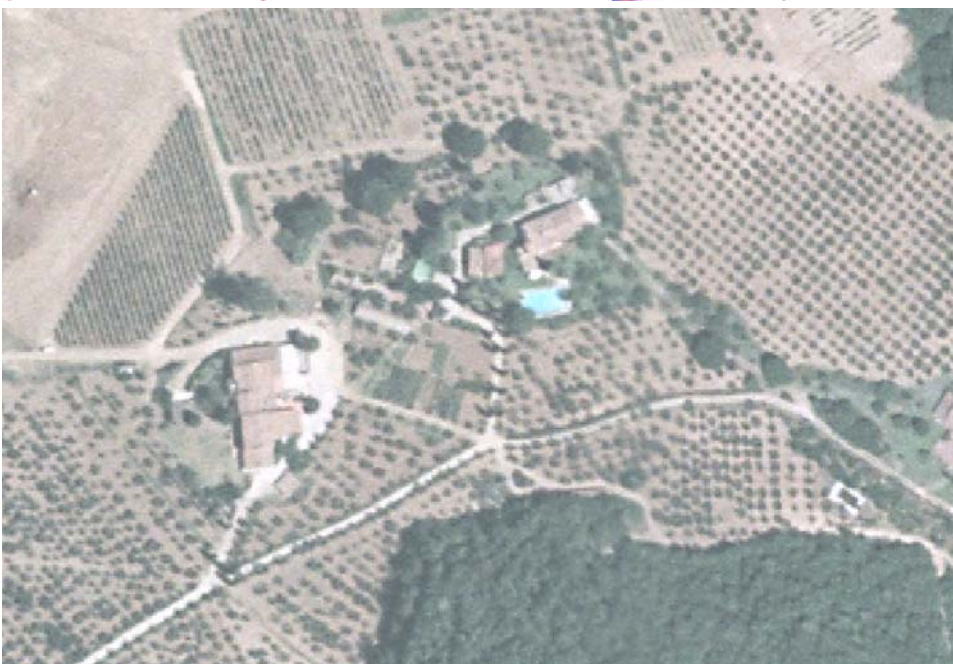
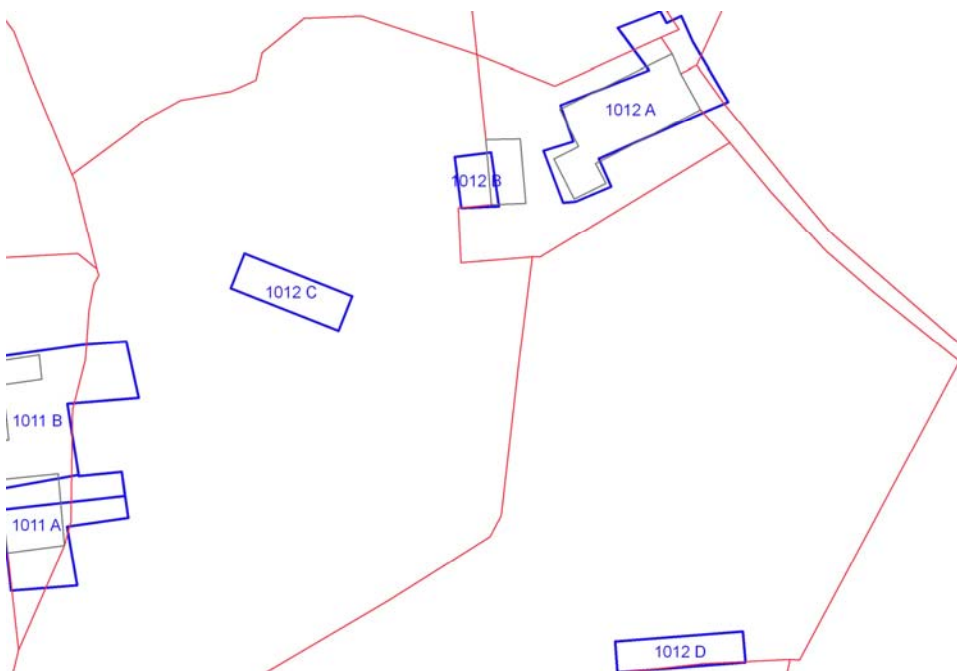
SCHEDA N. 1012

Toponimo ed indirizzo Ripanera Via Empolese 170/172

Schede 1985: n. 01/ 25-26

CTR 1:5000: foglio n. 275101

NCT: foglio/particella 13/99;13/63;13/86;13/64;13/56;13/57;13/65;13/



	OGGETTO	*
A	casa colonica	V
B	fienile	V
C	annesso agricolo	SV
D	tettoia	SV

(*)Valore: RV: rilevante; V: medio; CC: compatibile con il contesto; SV: scarso; N: nullo

Data rilievo: 15/05/02

USO ATTUALE	
A	Abitazione permanente
B	Abitazione permanente
C	Annesso agricolo
D	Annesso agricolo

Note A: Ex edificio colonico trasformato in villa; C: Stallette/pollaio ; D: Tettoia in muratura ad uso rimessa

ALTERAZIONI TIPOLOGICHE	
A	Ristrutturazione distributiva; Cambiamento destinazione
B	Superfetazioni; Ristrutturazione distributiva ; Cambiamento destinazione
C	Assenti
D	Assenti

Note

ALTERAZIONI ARCH. ESTERNE		
A		
Coperture	leggere	
Gronde e cornicioni	assenti	
Comignoli	gravi	
Intonaci	assenti	
Muri a faccia vista	assenti	
Aperture	gravi	
Infissi e persiane	gravi	
Elementi costruttivi/decorativi	leggere	
Elementi aggettanti (tettini)	gravi	
B		
Coperture	leggere	
Gronde e cornicioni	leggere	
Comignoli	gravi	
Intonaci	assenti	
Muri a faccia vista	leggere	
Aperture	gravi	

Infissi e persiane	gravi	
Elementi costruttivi/decorativi	leggere	
Elementi aggettanti (tettini)	gravi	
C		
Coperture	assenti	
Gronde e cornicioni	assenti	
Comignoli	assenti	
Intonaci	assenti	
Muri a faccia vista	assenti	
Aperture	assenti	
Infissi e persiane	assenti	
Elementi costruttivi/decorativi	assenti	
Elementi aggettanti (tettini)	assenti	
D		
Coperture	assenti	
Gronde e cornicioni	assenti	
Comignoli	assenti	
Intonaci	assenti	
Muri a faccia vista	assenti	
Aperture	assenti	
Infissi e persiane	assenti	
Elementi costruttivi/decorativi	assenti	
Elementi aggettanti (tettini)	assenti	
STATO DI CONSERVAZIONE		
A	Buono	
B	Buono	
C	Medio	
D	Buono	
VALORE		
A	Medio	
B	Medio	
C	Scarso	
D	Scarso	
AREA DI PERTINENZA		Valore complessivo: Medio
	Aperta	Aia costruita in pietra di Medio Valore (V)
	Recinzioni interne	
	Alberature di pregio	
	Piscina	

	Recinzione con siepe viva		
	Viale cipressi		
ALTERAZIONI AREA DI PERTINENZA		Alterazioni complessive: assenti	
	Pavimentazione	leggere	
	Muri a retta in c.a.	assenti	
	Arredo (lumi;gazebo,..)	leggere	
	Vegetazione incongrua	gravi	Sistemazione a prato
	Garage/rimessa interrata	assenti	
	Box	assenti	
	Parcheggi	presente	Tettoia in legno per auto
	Baracche precarie	presente	Serra
VISIBILITA'			
Da punti panoramici			





